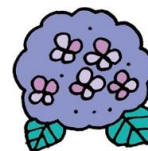




## あおぞら保育（園庭開放）のご案内



西明寺幼稚園では毎月、未就園児さんを対象に「ちびっこ保育」を行っています。6月は、園庭開放「あおぞら保育」も行います。「ちびっこ保育」は、保護者様と一緒に幼稚園に来ていただき、同年齢のお子様との交流の場にし、幼稚園について知り、幼稚園の楽しさを体験していただくことをねらいとしています。（参加費無料）

6月の「あおぞら保育」は、下記の日程で行います。

ご近所に2～3歳のお子様が見えたら、お手数ですがその旨ご連絡ください。

6月のあおぞら保育	
日時	<b>6月8日（水） 10：30～11：30頃（10：15より受付）</b>
場所	西明寺幼稚園 南運動場（前半） 南園舎2階保育室（後半）
対象	2～3歳児
募集人数	<b>10名程度を受付いたします。</b> （1回につき、在園児の弟妹の方を5名程度＆在園児の弟妹でない方を5名程度）
内容	幼稚園の運動場を開放をします。保護者様と一緒に遊んだり、同年齢のお子様と交流をもったり、他の保護者様とお話しをしたり、幼稚園で遊ぶ楽しさを体験して下さい。後半はお部屋に入り、ちょっとした手遊びや絵本の読み聞かせも予定しています。ぜひ遊びに来て下さいね。
持ち物	帽子、水筒、タオル（その他必要に応じてお持ち下さい。）
保険料	<b>1回 18円</b> （来園された未就園児さんの不慮の事故に対応する保険に加入していただきます。） <b>受付の際に保険料をお支払い下さい。</b>

※あおぞら保育に参加される方は、ちびっこ保育の申込はご遠慮下さい。雨天の場合は、お部屋での自由遊びになります。

### 《申し込み方法》

電話にてお申し込みください。下記の時間帯で受付をします。 ☎ 87-2661（担当：野畑）

受付	<b>6月1日（水） 9：00 ～ 12：00</b> <b>※すべての方の受付を9：00から行います。</b>
	お子様のお名前・性別・電話番号・在園児関係かどうか併せてお知らせ下さい。

※上記の時間以外は、お受けできませんのでご了承下さい。（定員になり次第、受付を終了します）

### 《新型コロナウイルス感染症対策について》

以下のような対応を行い、感染症対策に充分に留意した上でちびっこ保育を行っていきます。保護者の皆様にもご理解とご協力をお願いいたします。

- ・ 密を避けるため、一度の受け入れ人数を少なくします。
- ・ お子様、保護者様ともに朝の検温をお願いいたします。受付の際の検温にもご協力下さい。本人またはご家族の方に風邪などの症状がある場合や、37.5度以上の熱がある場合は参加をお控え下さい。
- ・ 保育者はマスクを着用して保育を行います。
- ・ 保護者様のマスクの着用をお願いいたします。小さなお子様はマスクの着用はできる限りで構いません。
- ・ 入室前の手指の消毒を行います。
- ・ 保育室はこまめに換気を行います。